

ZIMA 2022

magazín



- > nová vlajková loď Audi
- > zrkadlo Slovákom
- > dva hrady v jednom dni
- > VW originálne osvetlenie



Priamy smer k šťastiu,
úspešné dosiahnutie cieľov
a pokojný prejazd celým rokom 2023.

POCAR
PREŠOV
naposledy pešo



Editoriál

Predchádzajúce, zhruba trojročné obdobie, bolo zložité. Situácia bola neprehľadná, zdravotné a bezpečnostné riziká vysoké. Mediálny priestor bol nasiaknutý negatívnymi informáciami, ktoré vyvolávali v ľuďoch oprávnené obavy.

Ani dnes nie je situácia najľahšia, ale už je badať určitú normalizáciu pomerov. Už vieme, čo sa asi dá očakávať a prispôbili sme sa tomu. Život si jednoducho vždy cestu nájde. Alebo možno len v mediálnom priestore iné problémy prehlušili tie, s ktorými sme žili doteraz. Žiť si svoje životy však musíme aj tak.

Podnikám už 31 rokov. Za ten čas som ešte ani raz na konci roka nemal pocit, že ten budúci rok bude ľahší. Vyslovene som mal vždy obavy, čo nás čaká. Nebol to len môj pocit, rovnaké obavy so mnou zdieľali aj mnohí moji kolegovia v iných firmách. Podmienky na trhu sa neustále menili, no napriek tomu sme vždy dokázali reagovať tak, že PO CAR každý rok zvládol s pozitívnymi výsledkami. Niekedy to bolo ľahšie, inokedy zložitejšie. Miera nášho úspechu však vždy závisela od toho, ako pevne sme zaťali zuby a ako vysoko sme si vyhnuli rukávy. Skrátka, mali sme chuť to zvládnuť.

Toto úsilie stojí veľa psychickej energie. Vtedy je dôležitá podpora rodiny a blízkych. A tiež kolegov v práci. Lebo oni sú tiež rodina. V práci s nimi prežijeme väčšiu časť dňa a vidíme sa mnohokrát dlhšie, než s členmi vlastnej rodiny. Poznáme svoje radosti aj bolesti a hľadáme vzájomné porozumenie. Ako pracovníci, a aj ako ľudia. Ak sú tieto vzťahy korektné, výsledok spoločnej práce má veľký potenciál. Dôležitý je spoločný smer. Ak vytrváme, nič z toho čo nás v budúcnosti čaká, nás prekvapí nemôže.

Preto vám všetkým, mojim kolegom v práci a tiež našim zákazníkom a ich kolegom v práci, na záver roka želim pokojné prežitie vianočných sviatkov v kruhu blízkej rodiny a do nového roka prajem veľa zdravia, entuziazmu a pozitívneho myslenia, s ktorým život je vždy krajším a príjemnejším.

Ing. Jozef Berezny / majiteľ

KONTAKTY:

PO CAR, s.r.o.

Petrovianska 1

080 05 Prešov

www.pocar.sk

facebook.com/po-car-s-r-o

OTVÁRACIE HODINY:

Predaj vozidiel a náhr. dielov:

Po-Pia: 07.30 - 17.00 hod.

Servis:

Po-Pia: 07.00 - 17.00 hod.

NON-STOP SERVISNÉ VOZIDLO

0903 903 489

NON-STOP ODĀHOVÁ SLUŽBA

0903 637 380

Predaj vozidiel Audi

051/ 75 60 251

0907 479 476

audi@pocar.sk

Servis vozidiel Audi

051/ 75 60 258

0918 807 257

servis@pocar.sk

Predaj náhradných dielov a príslušenstva Audi

051/ 75 60 245

nahradnediely@pocar.sk

Predaj vozidiel Volkswagen

051/ 75 60 231

0905 723 925

vw@pocar.sk

Servis vozidiel Volkswagen a Seat

051/ 75 60 238

0905 722 556

servis@pocar.sk

Predaj náhradných dielov a príslušenstva Volkswagen:

051/ 75 60 256

nahradnediely@pocar.sk

Predaj vozidiel ŠKODA

051/ 75 60 210

0905 723 895

skoda@pocar.sk

Servis vozidiel ŠKODA

051/ 75 60 218, 219

0901 715 456

servis@pocar.sk

Predaj náhradných dielov a príslušenstva ŠKODA

051/ 75 60 217

nahradnediely@pocar.sk

Ekonomické oddelenie

051/ 75 60 203

ekonom@pocar.sk

Marketingové oddelenie

0915 280 733

marketing@pocar.sk

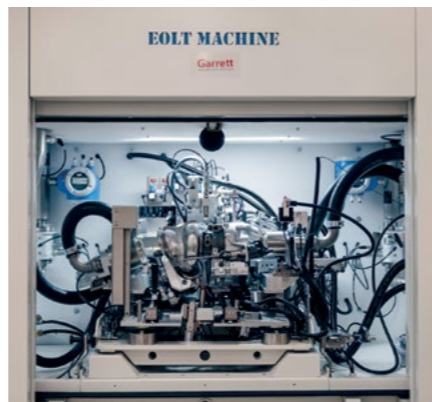
vydavateľ: PO CAR, s.r.o., Petrovianska 1, 080 05 Prešov **predseda redakčnej rady:** Ing. Jozef Berezny **redakčná rada:** Ing. Karol Gaál, Ing. Igor Klec, Ing. Peter Tupta, Juraj Graca, Ing. Rudolf Sála, Ivan Čížik, Adrián Krajňák **zdroj fotografií a textov:** PO CAR, s.r.o. a mediálne servery značiek Audi, VW a ŠKODA **foto na obálke:** Audi RS 6 Performance **periodicita:** štvrtročník **uzávierka:** 12.12.2022 **redakcia a prepress:** Ardeny, s.r.o. Všetky uvedené ceny sú v EUR s DPH. Uvedené akcie platia do vypredania zásob.





turbo- dúchadlá

z Prešova



V Prešove sídli jeden zo závodov na výrobu turbodúchadiel spoločnosti Garrett Motion. Tento gigant v oblasti výroby turbodúchadiel celosvetovo denne vyrobí 50 000 kusov (z toho 10 000 v Prešove) tejto dôležitej súčasti pohonnej jednotky pre 40 automobiliek. Okrem iných aj pre Audi.

V prešovskom závode, kde pracuje cca 790 zamestnancov, sa vyrábajú aj turbodúchadlá (GT14) pre dvojitrové benzínové motory TFSI pre niektoré modely Audi, napríklad A5. Najmodernejšie strojové vybavenie a progresívne technické riešenia, ktoré sú produktom vývojových centier Garrett Motion, sú zárukou vysokej spoľahlivosti a účinnosti produkovaných turbodúchadiel. Ilustruje to skutočnosť, že zákazníci, ktorí si v našom autosalóne Audi kupujú vozidlo, dostávajú naozaj hodnotný produkt obsahujúci kvalitné komponenty. Okolnosť, že v automobiloch Audi sa zhmotňuje aj práca šikovných ľudí nášho regiónu, nás teší o to viac.

Na čo slúži turbodúchadlo?

Turbodúchadlo je poháňané výfukovými plynmi a vŕhá stlačený vzduch do valcov. V spaľovacej komore sa takto za vysokého tlaku vstrekovanej zmesi bohatšej o kyslík podporujúci horenie dosahuje vysoká expanzia, čo zaručuje celkový vyšší výkon motora.

Strojová kompletizácia

Základom scacieho efektu je rotačný pohyb turbínových a kompresných vrtuliek upevnených na hriadeľ. Vrtulky sa vyrábajú odlievaním, alebo frézovaním na CNC frézach.

Turbínová vrtulka sa v Garrett Motion s hriadeľom spája zváraním laserom alebo elektrickým oblúkom. Tento komponent smeruje do automatického kompletizačného centra, kde sa spolu s ložiskami, tesneniami a kompresnou vrtulkou skompletizuje do centrálneho puzdra.

Toto puzdro sa vyvažuje na linke, kde sa simulujú prevádzkové podmienky vrátane mazania i prúdu vzduchu a softvér sleduje vyváženie, podobne ako pri vyvažovaní pneumatík.

Montážne úkony v presnom poradí

V ďalšom procese sa na centrálné puzdro osadí kompresorové puzdro. V automatizovanom zariadení sa pritom skrutky do prírub skrutkujú v presnom poradí, presným uťahovacím momentom a presne určeným uhlom zatočenia.

Potom sa ku kompletu pripojí turbínové puzdro na výfukové plyny z motora (vyzerá ako slimák). Primontuje sa elektrický aktuátor na ovládanie v ý f u k o v e j k l a p k y

a na kalibračnej stanici sa aktuátor nastaví, aby riadiaca jednotka motora dokázala identifikovať, v ktorej pozícii je klapka otvorená a zatvorená.

K záverečným operáciám patrí nevyhnutný výstupný test, ktorým sa kontrolujú tlaky v kompresorovej časti, zrýchlenie rotačných častí, tesnosť a pod.

E-rotor do e-turba

V Garrett Motion nasadli aj na vlnu elektromobility a prišli s unikátnym riešením rotora pre elektromotor e-turba, ktorý ako prídavné zariadenie pomáha klasickému turbodúchadlu eliminovať turbodiesel. Dostali za neho ocenenie PACE AWARD 2021.



GARRETT MOTION ZÍSKAL OCENENIE PACE AWARD 2021



bude sa vám páčiť

nová vlajková loď

Nové Audi Q8 e-tron, ako hrdý nástupca Audi e-tron, bude plniť dôležitú rolu špičkového modelu elektrických SUV značky Audi.

Vyznačuje sa optimalizovanou koncepciou pohonu, vyšším nabíjacím výkonom, väčšou kapacitou batérie a dojazdom predĺženým na 582 km (SUV) resp. 600 km (Sportback).

Elektrizujúci na prvý pohľad

Dizajn Audi Q8 nenecháva nikoho na pochybách, že je to auto s moderným a dynamickým elektrickým pohonom. Nový dizajn prednej a zadnej časti karosérie je pôsobivo nastavený tak, aby emocionálne nadchol ľudí pre elektrickú mobilitu na každodenné používanie. Presvedčujúcim argumentom určite bude väčšia kapacita batérie (106 kWh) a vyšší nabíjací výkon (170 kW) s dobou nabíjania približne 31 minút z 10% na 80% objemu batérie.

Funkcia Torque Vectoring

Pre nové Audi Q8 e-tron bola modifikovaná koncepcia asynchrónneho motora, poháňajúceho zadnú nápravu. Elektromagnetické pole teraz vytvára 14 vinutí namiesto pôvodných dvanástich. Pri rovnakom odbere prúdu tak motor generuje silnejšie magnetické pole, ktoré vytvára väčší krútiaci moment motora.

Modelom e-tron S značka Audi po prvý raz zaviedla do sériovej výroby koncepciu pohonu tromi elektromotormi. Prednú nápravu poháňa jeden elektromotor, vzadu sú dva elektromotory pre každé koleso zvlášť. Elektromotory spolu v režime Boost poskytujú systémový výkon až do 370 kW (503 k). Dva elektromotory vzadu umožňujú variabilné rozdeľovanie krútiaceho momentu (Torque Vectoring) na zadné kolesá, ktoré v zlomku sekundy reaguje na momentálne jazdné podmienky. To výrazne zvyšuje stabilitu vozidla a dynamiku jazdy športovej verzie.

Zlepšená aerodynamika

Zvýšenie dojazdu Audi Q8 e-tron bolo dosiahnuté aj znížením koeficientu aerodynamického odporu. Spojlery pred kolesami pomáhajú odkláňať prúdenie vzduchu od kolesovej časti podvozku a v oblasti masky chladiča je po prvý raz v Audi použitý samotesniaci systém. Ten dopĺňa elektricky ovládané žalúzie a automaticky uzatvára prívod vzduchu k chladiču, keď nie je potrebný.



Virtuálny svet

Posaďte sa dozadu, nasadte si okuliare na virtuálnu realitu a užite si nevšedný zážitok, pretože Audi premiérovou prináša zábavu vo virtuálnej realite od spoločnosti Holoride. Táto inovatívna technológia spája virtuálny svet s pohybmi vozidla počas jazdy. Keď Audi prechádza zákrutou, na zadnom sedadle to cítite. Zmenu smeru však vnímate aj vizuálne, napríklad keď trojdimenzionálne zobrazená vesmírna loď v okuliároch preletí zákrutou. Prvé vozidlá Audi Q8 e-tron si budete môcť vyskúšať v prvej polovici roka 2023.

Ivan Čížik / vedúci predaja Audi viac o Audi Q8 e-tron tu:



tip pre vás

bližšie informácie na tel.: 0905 595 075

Audi Q3 Advanced

35 TDI quattro 110 kW/150 k STR 8 st.

Z VÝBAVY VYBERÁME: Audi phone box, Audi smartphone interface, Exterieur S line, LED svetlá s ostrekovačmi, Audi sound system – 10 reproduktorov 180 Watt, Audi virtual cockpit plus, parkovací systém plus, kamera 360°, elektricky nastaviteľné bederné opierky, balík výbavy Komfort.

FARBA: Sedozelená Chronos metaliza

pôvodná cena: **58 715 €**

nová cena: **55 715 €** (zľava 3 000 €)

VIN:WAUZZZF32N1061531, najazdené: 17 km



OBJEDNAJTE SA NA PREDVÁDZACIU JAZDU
na tel. č. **0907 479 476** alebo v autosalóne Audi

- > Audi **Q5 S line** 40 TDI quattro 150 kW/204 k STR 7 st.
- > Audi **Q4 Sportback** 40 e-tron 70 kW/90 k
- > Audi **Q3 Advanced** 35 TFSI quattro 110 kW/150 k STR 7 st.



Úžitkové vozidlá

zrkadlo Slovákom za VWolantom

Každý deň nájdeme v médiách niekoľko reportáží o nehodách, ktoré by nemuseli vzniknúť, ak by vodiči pristupovali k šoférovaniu zodpovedne. Preto Volkswagen Slovensko prišiel s iniciatívou Slováci za VWolantom, ktorá má byť zrkadlom slovenskej vodičskej kultúry.

Iba málo vodičov je schopných si priznať, že robí nejaké chyby. Preto v rámci kampane Slováci za VWolantom vznikol dotazník, ktorý má vodičom pomôcť uvedomiť si, čo robia dobre a čo nie. Jeho ambíciou je nielen vytvoriť priestor na sebareflexiu, ale aj podklady pre potrebné systémové zmeny, či už vo vzdelávaní vodičov alebo v systéme bezpečnosti cestnej premávky.

Alkohol pri nehodách asistuje čoraz viac

Podľa informácií Dopravnej polície SR, za prvých 9 mesiacov sa na Slovensku stalo viac ako 1 000 dopravných nehôd, kde bol zistený alkohol za volantom. Je to zhruba 12% z celkového počtu dopravných nehôd. Mimochodom, každoročne sa pri cestných kontrolách zistí nárast cca 1 000 prípadov požitia alkoholu pred jazdou...

Alarmujúce je tiež to, že dlhoročne je príčinou dopravných nehôd neprispôsobenie rýchlosti jazdy, nedostatočné venovanie pozornosti vedeniu vozidla a dopravnej situácii. Najčastejšie používaním a obsluhou mobilných telefónov a iných audiovizuálnych zariadení, čo patrí medzi závažné porušenie pravidiel cestnej premávky.

ČLOVEK POD VPLYVOM ALKOHOLU ROZMÝŠĽA INAK

Dotazník, ktorý bol dostupný na stránke slovacizavolantom.sk, bol svojimi otázkami koncipovaný tak, aby úprimné odpovede vodičov na otázky pokrývajúce vyššie spomenutú problematiku, pozitívne pôsobili na ich svedomie a zároveň poukázali na stav slovenskej kultúry za volantom. K dátumu uzávierky nášho Magazínu výsledky prieskumu neboli zverejnené, ale istotne sa tak v krátkom čase stane.

Test pôsobenia alkoholu na vodiča

Súčasťou kampane je aj jedinečná reportáž o testovaní pôsobenia alkoholu na šoférov. Pri testovaní traja dobrovoľníci absolvovali v Centre bezpečnej jazdy na Slovákia Ringu rôzne šoférske disciplíny a priebežne pili alkohol, pričom odborníci z odboru dopravnej polície a dopravnej psychológie spolu s inštruktorom sledovali, ako sa postupne menia reflexy účastníkov a ich schopnosť viesť motorové vozidlo. Ich pocity a stupeň reakcií pri jazdách po požití rôznych dávok alkoholu si môžete pozrieť na videu, na ktoré sa dostanete cez QR kód umiestnený nižšie.

Pitie pred jazdou je nezodpovedné

Alkohol skresľuje náš pohľad na samých seba, ináč vnímame realitu a stávame sa agresívnejšími. Najmä keď si povieme, že na tých 500 metroch sa predsa nič nemôže stať a domov sa nejako dostať musíme. Veď sa akurát cítíme v najlepšej forme. Človek pod vplyvom alkoholu skrátka rozmýšľa inak.

Paradoxom je, že podľa policajných štatistík sa najviac dopravných nehôd zavinených požitím alkoholu stane práve v blízkosti domova...

video o priebehu testu tu:



kedy zapnúť hmlovky?

Hmlovky treba používať rozumne. Ostatní vodiči sa vám odvdčia, najmä ak to nebudete preháňať s tými zadnými. Kedy ich teda používať?

Zadné hmlovky

Slúžia na zvýraznenie vášho vozidla v čase slabého kontrastu. Ten nastáva väčšinou počas hmly cez deň, keď je všade „bielo“. V noci často úplne postačujú klasické svetlá. Aj keď je fakt, že zákon dovoľuje používanie hmloviek v daždi,

Pozor na denné svietenie

Mnohí vodiči počas dennej hmly jazdia len na denných svetlách. Automatické denné svietenie je skvelé, ale v hmle môže zraďiť. Svetelný senzor vo Volkswagenoch spolupracuje s dažďovým. To znamená, že ak sa vám zapnú stierače, po chvíli sa denné svietenie prepne na stretávacie svetlá. V hmle to však neplatí. Svetelný senzor má dosť svetla a stierače sa aktivovať nemusia. Napriek zlej viditeľnosti tak vaše auto môže zostať neosvetlené najmä zozadu. V čase hmly teda radšej prepnete svetlá na stretávací režim manuálne.

tip pre vás

blíže informácie na tel.: 0905 723 925

VW Polo Life

1.0 TSI 70 kW/95 k 5st. mech.

Z VÝBAVY VYBERÁME: park. senzory vpredu a vzadu s opt. a akust. upozornením, vyhr. predné sedadlá, determálne sklá, Digital Cockpit s 10,25" LCD prístr. Panelom, App-Connect pripojenie telefónu, LED pred. a zad. svetlomety, Lane Assist, Front Assist a City Break, asistent rozpoznávania chodcov.

FARBA: modrá metalíza
pôvodná cena: 19 000 €
nová cena: 18 600 € (zľava 400 €)
VIN: WVVZZZAWZNY045723, najazdené: 6 km



vyskúšajte VW Tiguan Allspace

Požiadajte u nás o skúšobnú jazdu a presvedčte sa o dieselovej sile dvojlitrového Tiguanu.

Sadnete si do vyhrievaných sedadiel a vychutnáte si cestovnú pohodu na podvozku s adaptívnym pružením DCC. V realnej premávke zhodnotíte prácu asistenčných systémov ako sú napr. Travel Assist - aktívne vedenie vozidla v jazdnom pruhu, alebo Asistent zmeny jazdného pruhu, či senzor mŕtveho uhla a monitoring okolia pri cúvaní. Keď sme pri cúvaní, zaujímavý je Parkovací asistent Park Assist, ktorý poskytuje podporu pre priečne a pozdĺžne parkovanie, a tiež vyparkovanie auta.

OBJEDNAJTE SA NA PREDVÁDZACIU JAZDU na tel. č. 0905 723 925 alebo v autosalóne VW

- > VW CADDY 2.0 TDI 75 kW/102 k 6 st. man.
- > VW T-Roc R-Line 1.5 TSI 110 kW/150 k 7 st. aut.
- > VW T-Cross Life 1.0 TSI 81 kW/110 k 6 st. man.
- > VW Tiguan Allspace R-Line 2.0 TDI 4M 147 kW/200 k 7 st. aut.



ŠKODA



dva hrady v jednom dni

Kto by to bol povedal, že rozlohou bol Kamenický hrad svojho času trinástym najväčším hradom na Slovensku. Nachádza sa na vápencovom brale v pohorí Čergov nad obcou Kamenica a vedie k nemu náročný chodník s 10-timi tabuľami. Skvelé miesto na rodinný výlet.

Hrad Kamenica dal v roku 1248 postaviť gróf spíšských sasov Dietrich Tarczay. Keďže bolo okolie hradu poľovníckym revírom, predpokladá sa, že tam mohol po poľovačke prespať aj sám kráľ.

Hrad počas troch storočí zmenil niekoľkých majiteľov a posledná hradná pani, ktorá na hrade aj žila, bola Anna Tarczay-Drugethová, manželka Juraja Drugetha. Tá sa zúčastnila sprisahania proti Ferdinandovi Habsburskému a hrad odmietla vydať. Dobil ho v júli 1556 a odvtedy chátra. V 19. storočí boli kamene z hradobných múrov použité pri stavbe liehovaru v Lúčke.

Zábava a poučenie

Dnes sa však kamene vracajú naspäť na hrad. Hrad totiž obnovujú občianski aktivisti a pri výstupe na hrad môže každý, kto chce priložiť ruku k dielu, zobrať kameň z pripravených kôp a vnieť ho na hradby. Je tam na to presne určené miesto...

Na hrad sa dostanete z Kamenice asi tak za hodinku po žltej značke. Lesná cestička je zaujímavá a okrem čítania národných tabulí sa zabavíte aj poznávaním stromov. V jednej časti lesa totiž niektoré stromy majú na štítkoch s QR kódom napísané, či sú to buky, brezy, čerešne, slivky, osiky a pod. Pre deti výborná hra :)

Minčol alebo Spiaci mních

Ak dávate prednosť dlhšej turistike, z Kamenického hradu sa po značenej ceste cez Lúčky dostanete do sedla Ždiare a odtiaľ na Minčol. Naspäť odporúčame ísť okolo Sokolej skaly.

Ale ak sa vám dlhé chodenie príliš nehodí, určite nevynechajte atraktívny skalný útvar Spiaci mních, ktorý pripomína postavu ležiaceho človeka. Vidno ho z hradu a dá sa k nemu pohodlne dôjsť. Alebo sa ešte zastavte na Balážke nad Lipanami, kde je vyhliadková veža. Ako alternatíva môže slúžiť rozhľadňa na Čarnej Hure pri obci Krásna Lúka.



STROMY MAJÚ NA ŠTÍTKOCH S QR KÓDOM NAPÍSANÉ NÁZVY

Dajte si kávu na Plavčí

Čo sa za jeden deň dá ešte určite stihnúť, je krátka návšteva Plavečského hradu z 13. storočia. Je sčasti obnovený a zakonzerzovaný. Z poľa nad hradom je nádherný výhľad na široké okolie Lubotínskej pahorkatiny, ozdobené stuhou rieky Poprad.

Názov hradu Plaveč je odvodený pravdepodobne od kmeňa Plavcov (Polovcov), ktorých uhorskí kráľi usadzovali v 11. – 12. storočí na pohraničnom území za účelom obrany hraníc. Viacerí majitelia postupne hrad prestavali, no v polovici 19. storočia hrad vyhorel a odvtedy je v ruinách. Dnes je vďaka obetavému úsiliu aktivistov a grantovej pomoci značná časť schátraného hradobného múru a juhovýchodnej bašty doplnená a sprístupnená sú aj niektoré podzemné časti.

Na Plavčí môžete celodenný výlet zavŕšiť kávou. Čuduj sa svete, na Plavečskom hrade je automat na kávu a funguje aj v zime :)



info o ŠKODA ENYAQ IV tu:

120 na export

ŠKODA 120 GLS bola vo svojej dobe vlajkovou loďou mladoboleslavskej automobilky. V označení GLS, prevažne exportnej „stodväsiatky“, je zašifrovaná luxusná výbava: Grand de Luxe Super.



4 svetlá a nerez

História modelu 120 GLS sa začala písať koncom roku 1976, keď vo Vrchlabí vznikla 40-kusová overovací séria sedanu GLS. Pre odlišenie a zatraktívnenie výzoru bola osadená štvorsvetlovou prednou maskou, ktorá bola v tomto prípade navyše bohato obložená prvkami z nerezového plechu. Oproti štandardným modelom pozostávala z lesklého rámečka, odlišnej mriežky chladiča a lisovaných panelov pod kvartetom hlavných svetlometov. Sériová produkcia sa rozbehla v auguste 1978.

Ku komfortným a bezpečnostným prvkom patrili napríklad pevnejšie výplne dverí, obloženie priedičky volantu či nastaviteľné opierky hlavy, čo v tom čase rozhodne nebola samozrejmosť. V zimnej prevádzke prišlo vhod aj vyhrievanie zadného okna.

Lepší výkon s lepším palivom

Štvorvalec s objemom 1 174 cm³ umiestnený za zadnou nápravou, (ktorú aj poháňal), dával posádke k dispozícii svoj výkon 58 k (42,7 kW), k čomu dopomohlo okrem iného aj zvýšenie kompresného pomeru. Po zaradení najvyššieho rýchlostného stupňa, štvorky, sa cestovná rýchlosť zaokrúhlila na maximum 150 km/h. Ten, kto si mohol dovoliť Grand de Luxe Super, spravidla akceptoval aj nárok motora na kvalitnejšie palivo. V československých podmienkach z konca 70. rokov išlo napr. o benzín Super s oktanovým číslom 96.

naša posádka

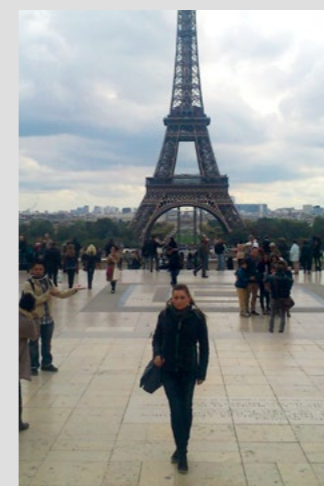
Mgr. Vierka Dobrovičová

predajca vozidiel ŠKODA

vzdelanie: Prešovská univerzita

prax v obore: 14 rokov v PO CAR od: r. 2011

záľuby: cestovanie, šport, cyklistika, bowling



V našom kolektíve je Vierka už stálicou. Pracuje u nás už viac ako 11 rokov. K autárine sa Vierka dostala náhodou. Na úplnom začiatku mala u iného predajcu vozidiel zastávať celkom inú funkciu, ale učarovala jej práca s ľuďmi a rozhodla sa pracovať ako predajkyňa nových vozidiel.

Vierka rada cestuje. Má rada nové miesta a keď sa jej naskytne príležitosť spoznať niečo nové, neváha. S obľubou sa vracia na známe miesta, kde už videla pamätihodnosti, námestia, architektúru. Nič ju vtedy nesúri. Pokojne si môže pri káve vychutnať ducha miesta, čerpať novú energiu a užiť si ten pravý dovolenkový relax.

Jej cestovanie má niekedy aj dramatické prvky. V Paríži zažila hrozbu bombového útoku. Akurát sa vybrala pozrieť si Eifelovku. Niekoľko však nahlásil, že je tam bomba. A tak kvôli evakuácii Eifelovky sa na ňu nakoniec nedostala. Bolo to znamenie, že sa musí do Paríža vrátiť. O dva roky neskôr sa tak aj stalo. :)

Jedným z príjemných momentov cestovania, ktoré Vierka vníma veľmi intenzívne, sú, okrem načerpania energie, vône nových nepoznaných miest. V Portugalsku je to vôňa jedla, v Taliansku aróma kávy, v Grécku vôňa mora a Paríž, to sú pre ňu parfémy, láska a croissanty...

tip pre vás

bližšie informácie na tel.: 0905 723 895

ŠKODA FABIA NEW STYLE

1,0 TSI 81 kW/110 k 6 st. man.

ZVÝBAVY VYBERÁME: FRONT ASSIST, PEDESTRIAN MONITOR, LANE ASSIST, LED pred. svetlá, Smartlink, Comfort plus, Style paket, Dynamic paket, airbag vodiča a spolujazdca, hlavové a bočné airbagy vpredu, vyhrievané predné sedadlá, asistent rozpoznávania únavy vodiča, EASY LIGHT ASSIST, predlž. zár. 5 r./100 000 km. **FARBA:** čierna Magic metalíza

pôvodná cena: 19 150 €

nová cena: 17 600 € (zľava 1 550 €) + zimné kompl. na oceľ. diskoch

VIN: TMBER6PJ6N4051418, najazdené: 9 km



OBJEDNAJTE SA NA PREDVÁDZACIU JAZDU na tel. č. 0905 723 895 alebo v autosalóne ŠKODA

- > ŠKODA FABIA Ambition 1,0 TSI 81 kW/110 k, 6 st. man
- > ŠKODA SCALA Ambition 1,0 TSI 81 kW/110 k, 6 st. man
- > ŠKODA KAMIQ Ambition 1,0 TSI 81 kW/110 k, 6 st. man
- > ŠKODA KAROQ Sportline 1,5 TSI 110 kW/150 k, 7 st. aut
- > ŠKODA OCTAVIA 2,0 TDI 110 kW/150 k, 7 st. man
- > ŠKODA ENYAQ IV 80x 195 kW/82 kWh



oprava VN akumulátora

Na opravu vysokonapäťových (VN) akumulátorov treba mať príslušné technické a bezpečnostné oprávnenie. Náš vysokonapäťový expert Jaro Leško takúto certifikáciu po absolvovaní príslušných školení má a tak sa mohol pustiť do opravy VN akumulátora elektromobilu ŠKODA ENYAQ iV.

Na vozidle v prvom rade vykonal diagnostiku a zistil, že v akumulátore je porucha na článkovom module č.2. Následná oprava vyžadovala demontáž celého akumulátora.

Pred demontážou musel vo vozidle deaktivovať vysoké napätie. Vykonáva sa to prostredníctvom pokynov diagnostického prístroja, ktorým sa postupne krok za krokom bezpečne odpájajú jednotlivé systémy vozidla od VN. Presne podľa servisnej príručky pre model ENYAQ iV si pripravil náhradné súčiastky a prípravky potrebné na ich výmenu. Za pomoci VN experta Petra Sobotu potom demontoval akumulátor z uloženia, odstránil kryt a vybral chybný blok. Kapacitu nového článku balancérom prispôbil na úroveň kapacity ostatných článkov a následne ho vložil do akumulátora. Po uzavretí batérie novým krytom



diagnosticky skontroloval jej tesnosť, namontoval ju naspäť do vozidla, opäť diagnostikou nakonfiguroval a pripojil VN.

PS: Medzi náhradnými súčiastkami potrebnými k tejto oprave sú aj všetky skrutky, ktoré museli byť uvoľnené pri demontáži. To preto, lebo všetky skrutky sa pri montáži utahujú presným utahovacím momentom a pre garanciu tesnosti akumulátora je to nevyhnutné.

Juraj Graca / vedúci servisu

ŠKODA FELICIA na pravidelnej prehliadke

Z verných zákazníkov máme nesmiernu radosť. Jedným z nich je p. Vincent Milenky, ktorý k nám pravidelne chodí na servisné prehliadky už viac ako 10 rokov.

Jeho ŠKODA FELICIA je zaujímavá nielen tým, že pochádza z posledného faceliftovaného radu, po ktorom nasledoval model FABIA, ale tiež tým, že má najazdených okolo 57 000 km.

Z prehliadky rovno na STK

Pán Milenky sa ochotne s nami podelil o skúsenosti s našim autorizovaným servisom a priblížil nám pohnútky, ktoré ho už viac ako desaťročie vedú k pravidelnému využívaniu našich služieb.

Jeho auto, tak ako každé iné, potrebuje pravidelnú technickú a emisnú kontrolu. Predtým však treba vozidlo skontrolovať a odstrániť prípadné nedostatky. „Na prehliadku som chodil do všetkých servisov a na rôzne STK, ale vždy to bolo časovo komplikované. Potom mi niekto poradil PO CAR a UNI STK. Odtedy chodím pravidelne k vám,“ vysvetlil p. Milenky.

Naposledy k nám auto na prehliadku priviezla jeho vnučka, lebo p. Milenky kvôli zdravotným ťažkostiam nemohol. Poobede po vozidlo prišiel jeho syn. Cvakli sme si ho pred našim showroomom ŠKODA...

„Veľmi sa mi páči, že ráno priveziem auto do servisu a idem domov. Vy vymeníte olej, filtre a odovzdáte ho na STK,“ pokračoval p. Vincent. „Poobede je auto hotové a môžem si pre neho prísť...Vyjdú mi tu maximálne v ústrety, ako v servise, tak aj na stanici technickej kontroly. Viem, že sa môžem spoľahnúť na kvalitu práce a dobré vzťahy. Je to proste na jedničku,“ dodal.

Ďakujeme teda za dôveru a tešíme sa na ďalšie stretnutie v našom servise.



Volkswagen originálne osvetlenie

Originálne osvetlenie je faktorom zabezpečujúcim maximálnu funkčnosť svetlometov za každých svetelných pomerov a s konštantnými dosahmi svetla. V hlavných svetlometoch, koncových a brzdových svetlách, smerovkách, ale i v dennom svietení.

V závislosti od druhu svetlometu môže byť ako zdroj svetla použitá žiarovka s kovovým vláknom, halogénová žiarovka, plynová výbojka alebo svetelné diódy. Každý z týchto osvetľovacích prostriedkov musí mať maximálnu účinnosť, vysokú hustotu svetla a musí optimálne osvietiť miesto svojho nasadenia. To zaisťuje maximálny výhľad a rýchle rozpoznanie vozidla ostatnými účastníkmi cestnej premávky.

Odolné tepelnej únave

Komponenty musia odolávať silnému pôsobeniu tepla. Napríklad kovové vlákno žiarovky sa zahreje na teplotu 3 000 °C, ktorej musí spoľahlivo odolávať i sklenená banka halogénovej žiarovky. Vo VW Originálnom osvetlení je to zabezpečené materiálmi s vysokokvalitným spracovaním a optimálnym zložením materiálov pre dlhú životnosť. Mimochodom, kvôli vysokej prevádzkovej teplote sa sklenná

ná banka žiarovky pri vkladaní nemá chytat' holými prstami, pretože masť a pot kože môže spôsobiť jej prasknutie...

Naproti tomu, takmer neobmedzenou životnosťou, nízkou spotrebou energie a rýchlou pripravenosťou sú LED svetlá mimoriadne vhodné ako svetlá na denné svietenie a tiež ako výstražné svetlá.

Náhradnú žiarovku si treba vybrať správne

Menej hodnotné konkurenčné výrobky môžu mať nepresné vyhotovenie žeravice vlákna, čo spôsobuje oslňovanie vozidiel v protismere. Môže dochádzať k slabnutiu intenzity svetla, kedy usadeniny odpareného kovu z vlákna na vnútornej ploche sklenenej banky upozorňujú na to, že životnosť žiarovky čoskoro končí. Tepelná únava môže spôsobiť i predčasné prerušenie žeravice vlákna.

Preto je Originálne osvetlenie VW najlepším riešením. Svetelné zdroje absolútne zodpovedajú štandardom sériovej výroby nových vozidiel. Sú optimálne prispôbené príslušným modelom VW, čím chránia pred oslňovaním protiidúce vozidlo, optimálne osvetľujú vozovku a robia vozidlo maximálne viditeľným. Vyznačujú sa dlhou životnosťou a maximálnou účinnosťou. Prídte sa poradiť, vyberieme vám žiarovku presne pre vaše auto.



jazdite bezpečne so správne osvetleným autom

Vedeli ste, že hlavné technické prehliadky ukazujú, že pri každom piatom osobnom aute je minimálne jeden reflektor chybný, a že pri každom desiatom aute sú reflektory nastavené príliš vysoko?

Nájdite si čas a zjdite k nám, aby ste mali istotu, že v zimných pološerách a temnotách môžete so správnym osvetlením jazdiť bezpečne a ohľaduplne k iným vodičom. Nastavenie svetiel vám skontrolujeme a aj správne nastavíme.

Nastavíme aj Matrix LED

Na nastavovanie svetiel používame modernú techniku. Nastavenie aj tých najmodernejších svetlometov pre nás nie je problémom. Je to vlastne štandard vyplývajúci z požadovanej úrovne pre autorizovaný servis. S prístrojom VAS 5209B Lite korektné nastavíme 8 druhov svetiel, od klasických až po Matrix LED.

Práve korektné nastavenie týchto diódových svetlometov je pri jazde so zapnutými diaľkovými svetlami životne dôležité. Svetelné diódy usporiadané v matici po sektoroch sa počas jazdy stlmujú alebo vypínajú a opäť zapínajú tak, že ciele neosvetlené priestory, v ktorom zachytia napr. protiidúce vozidlo. Ostatné diódy ďalej osvetľujú vozovku plnou intenzitou bez toho, aby došlo k oslňovaniu protiidúceho automobilu. Vyžaduje to však vyššie nároky na minimálne odchýlky, čo bez zodpovedajúceho nastavenia môže viesť k nesprávnemu posúdeniu resp. nesprávnemu zatieneniu príslušnej zóny pred autom s fatálnymi následkami.

Dôležité je vidieť cez okno

Okrem správneho nastavenia svetlometov sa presvedčte o dobrej funkcii stieračov. Darmo, že budete optimálne osvetľovať vozovku, keď na ňu nedovidíte. Čisté okno v náročných zimných podmienkach (dážď, sneženie, špina na vozovke, skoré stmievanie) rozhodujú o tom, za ako dlho dôjdete do cieľa...

Stierače ak treba vymeňte a pomôžte im nemrznúcim prípravkom v nádobke ostrekovača skiel a svetlometov. Používa sa neriedený (do teplôt -20°C), aby zabránil prípadnému zamrznutiu ostrekovacieho zariadenia.

Juraj Graca / vedúci servisu



pozdávka
k partnerovi:

Kráľova reč

Nenechajte si ujsť originálne spracovanú divadelnú hru Davida Seidlera, napísanú podľa tajných denníkov britského kráľovského logopéda Lionela Logua, ktorá sa stala predlohou známeho rovnomeného filmu z roku 2010. Je to pôsobivá a emotívne silná tragikomédia o prekonávaní vlastných slabostí, skutočnom vedomí zodpovednosti a zraniteľnom mužstve.

Inscenácia približuje skutočnosťou inšpirovaný osud britského kráľa, potýkajúceho sa s koktaním, ktoré rovnako ako jeho nesmelosť a psychická zraniteľnosť zásadne ohrozujú budúcnosť kráľovstva. Britská koruna sa nachádza na prahu 2. svetovej vojny a naliehavo potrebuje silnú a kvalitnú osobnosť na svojom čele.

Tieto okolnosti sa stanú výzvou pre Alberta, vojvodu z Yorku, ktorý celý život trpí chybou reči. Po smrti svojho otca, kráľa Juraja V. a škandálnej abdikácii kráľa Eduarda VIII. je Albert nečakane korunovaný na kráľa Juraja VI.. Aby našiel silu



bojovať s vlastným handicapom, musel zmeniť samého seba i svoj vlastný osud. S pomocou logopéda Loguea, rodiny, vlády a Winstona Churchilla kráľ prekoná koktanie a prenesie zásadnú reč v rádiu, ktorá inšpiruje britský ľud a spojí ho vo vojnovom úsilí.

Prajeme silný umelecký zážitok.

20. januára 2023 18:30 DJZ

na DOD v SOŠ Dopravnej

Výchova nových generácií pracovníkov pre automobilový priemysel je prioritou všetkých subjektov podnikajúcich v tejto oblasti. Preto PO CAR tradične podporuje duálny systém vzdelávania, ktorý pripravuje žiakov odborných škôl na budúce zamestnanie v automotive sektore.



Na Dni otvorených dverí, ktorý každoročne organizuje Stredná odborná škola Dopravná v Prešove na podporu náboru žiakov základných škôl pre štúdium na tejto škole, sme sa zúčastnili ako partner, u ktorého v rámci duálneho systému vzdelávania prebieha odborná prax pre žiakov od 1. ročníka.

Radi sme spolu so zástupcami ďalších podobných zamestnávateľov odovzdali bezprostredné informácie školským poradcovi a rodičom žiakov, ktorí na DOD prišli z rôznych kútov nášho regiónu. Týkali sa technického i organizačného zázemia odbornej praxe v našom autorizovanom servise a v neposlednom rade aj uplatnenia, s ktorým žiak môže rátať po skončení štúdia.

Perspektívne učebné odbory

Prešovská SOŠ Dopravná má skoro 40-ročnú tradíciu a je jedinou odbornou školou v kraji zameranou výhradne na automobilový priemysel. V učebných odboroch sa môžu záujemcovia vyučiť za autoelektrikárov, mechanikov, karosárov, či lakovníkov. Po skončení 3-ročných učebných odborov je možné plynule pokračovať v štúdiu v 2-ročnom maturitnom nadstavbovom odbore.



 VW čiapka 21 €	 Čiapka Audi quattro 33,60 €	 Snehové reťaze PEWAG Snox Pro 151,80 €	 Audi Snow Bobby 36,36 €	 Nosič lyží a snowboardu ŠKODA 118,27 €
 VW čiapka 20,22 €	 Držiak lyží VW Golf 8 127,8 €	 Pletený šál VW Golf 37,98 €	 Rohož do batožinového priestoru Audi Q7 127,20 €	 VW strešný box BASIC 4601 432€
 VW šál 29,12 €	 Skladacia lopata na sneh ŠKODA 38,41 €	 Zimný koncentrát do ostrekovačov ŠKODA 11 -20 °C 7,79 €	 Zimná sada autokozmetiky ŠKODA 21,60 €	 Audi teleskopická škrabka na ľad 19,56 €
 Dámska mikina ŠKODA Monte-Carlo 37,60 €	 Mikina Audi 69,24 €	 Sady zimných pneumatík pre Audi, VW, SEAT 10% zľava so Zľavovým kupónom	 Sady zimných pneumatík ŠKODA zvýhodnená cena	 viac príslušenstva nájdete tu:

Iba Originál zachová najvyššiu hodnotu vozidla ZĽAVOVÉ KUPÓNY 2022

20%
na Originálne diely a príslušenstvo

10%
na sady zimných kolies resp. pneumatiky

Pre vozidlá 4+. Platí do 31.12.2022



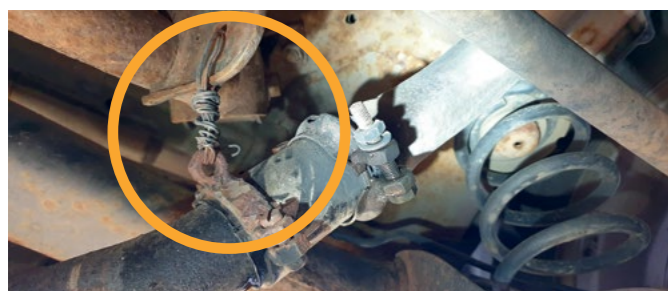
nedostatky pri technických kontrolách 2

Technická kontrola je dôležitý legislatívny predpis, ktorý skúma technický stav vozidiel a hodnotí ich spôsobilosť na ďalšiu prevádzku v cestnej premávke. Preto je v záujme každého majiteľa vozidla prichádzajúceho na technickú alebo emisnú kontrolu, aby mal auto v takom technickom stave, ktorý by umožňoval hodnotenie „spôsobilé“ hneď na prvý raz. Subjektívne pocity o pripravenosti vozidla na TK majú však v niektorých vodičov rôznu úroveň. Musím priznať, že mnohé sú aj zábavné :)



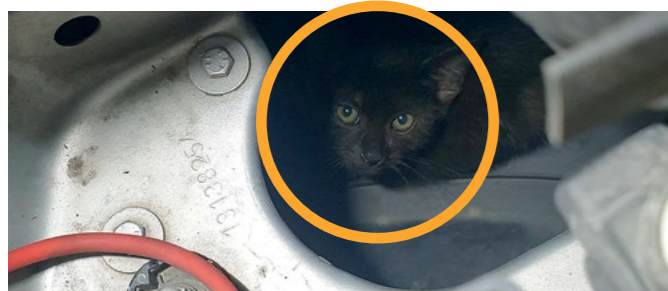
1. Ojazdený dezén

Behúň pneumatiky s extrémnym opotrebovaním, keď výška dezénu sa rovná takmer nule nielenže nezodpovedá vyhláske, ale je nebezpečný. Dezén neodváža vodu a pneumatika stráca príľnavosť k vozovke.



2. Provízorne upevnenie výfukového potrubia

Takého svojpomocné riešenie síce dokazuje nekonečnú kreativitu našinca a schopnosť nájsť východisko v každej oblasti, no určite nezodpovedá korektnému technickému stavu vozidla. Výfukové potrubie je netesné a samotné upevnenie vzbudzuje pocit životnosti niekoľkých dní.



3. Čierny pasažier

Pasažieri nie sú vylúčení z účasti na technickej kontrole, akurát že pri tom nemusia sedieť priamo v motorovej časti. V prípade tohto, doslova čierneho, neočakávaného pasažiera asi išlo o jeho súkromnú iniciatívu absolvovať emisnú kontrolu, aby si overil, či v rámci boja proti globálnemu otepľovaniu príliš nezaťažuje životné prostredie :)



4. Kreatívne opravy

Ďalší príklad nápaditého riešenia, ktorý v sebe nesie všetky aspekty moderného technického riešenia: netradičný prístup, kreativita a využitie recyklovaných materiálov. V koncepčnom svete automobilového priemyslu postup hodný ocenenia Best Award, no na technickej kontrole porota v takýchto prípadoch veľa pochopenia nemá :)



5. Rozbitý brzdový kotúč

Ak sa na technickej kontrole pri zabrzdení brzdový kotúč rozletí na niekoľko kusov, znamená to iba opakovanú technickú kontrolu. Ak sa však niečo také stane v reálnej premávke, môže to mať fatálne následky...



6. Nerovnomerná intenzita osvetlenia

Svetlomety svietia, teda požiadavka byť viditeľný je splnená, s druhou časťou pravidla – vidieť – to už také jednoznačné nie je. Jeden reflektor síce svieti korektne, no rozptýlená kontúra svetelného toku druhého svetlometu môže byť príčinou prehliadnutia nečakanej prekážky.

Adrián Krajňák, vedúci UNI STK

ERIK MÁ FILIPA



ŠKODA SCALA,
KAMIQ A FABIA
S CENOVOU GARANCIOU
A BALÍKOM BENEFITOV

- VÝHODNÉ FINANCOVANIE
- KOMPLETNÉ ZIMNÉ KOLESÁ
- 5 ROČNÝ SERVIS
- 5 ROČNÁ ZÁRUKA



ŠKODA
SIMPLY CLEVER

Je dobré mať Filipa. Získajte modely ŠKODA s balíkom benefitov 5 rokov pohody a cenovou garanciou až na 12 mesiacov! Objednajte nové vozidlo už teraz a užite si všetky benefity programu.

Kombinovaná spotreba a emisie CO₂ pre FABIA, SCALA a KAMIQ: 5,0 – 6,3 l/100 km, 113 – 143 g/km. 5-ročný servis pokrýva náklady spojené so základnou údržbou podľa predpisov výrobcu s definovanými úkonmi a materiálom. Zimné komplety – základ druh pneumatik a plechových diskov v závislosti od modelu. Uvedená reklamná ponuka platí do 31.12.2022. Informácie a fotografie majú informatívno-ilustračný charakter, všetky podrobnosti vám poskytnú autorizovaný predajca ŠKODA.

ŠKODA Financial Services

www.skoda-auto.sk

Váš autorizovaný predajca vozidiel ŠKODA:

PO CAR, s.r.o., Petrovianska 1, 080 05 Prešov
Tel.: 051/75 60 210, skoda@pocar.sk, www.pocar.sk

POCAR
naposledy pešo

Nový Volkswagen Taigo

Od
18 890 € s DPH



Uvedená odporúčaná akciová cena 17.990 € sa vzťahuje na model Volkswagen Taigo Life 1.0 TSI 81kW. Podrobnosti o ponuke modelov, ich konečných cenách, ich špecifikácii, dostupnosti, dodacích podmienkach a uvedených doplnkových službách vám poskytne váš autorizovaný predajca Volkswagen. Fotografie sú ilustračné. Spotreba: 5,5 – 6,2 l/100km, Emisie CO₂: 124 – 140 g/km. Triedy energetickej efektivity: A – B. Niektoré z uvedených/vizualizovaných prvkov výbavy sú príplatkové a nie sú súčasťou sérieovej výbavy vozidla. Všetky uvedené ceny sú ceny odporúčané pre klienta v € s DPH a majú len informatívny a nezáväzný charakter.



STANICA TECHNICKEJ KONTROLY

Po - Pia 7:00 - 15:30

051/75 62 344, 345 www.unistk.sk unistk@unistk.sk

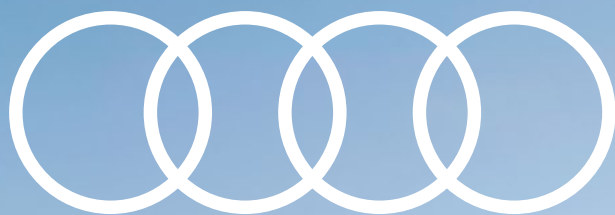
UNI
STK

» technické kontroly » emisné kontroly » kontroly originality

UNI STK, Petrovianska ul. 1, 080 05 Prešov, (areál PO CAR)

POCAR
naposledy pešo

PO CAR, spol. s r.o., Petrovianska 1, 080 05 Prešov
tel.: 051/7560 209, vw@pocar.sk, www.pocar.sk



Nové plne elektrické Audi Q4 e-tron



Najdôležitejšie úspechy sú tie budúce

Vydajte sa za novými výzvami s Audi Q4 e-tron. Dojazd 520 km (WLTP) a rýchle nabíjanie rozšíria vaše obzory rovnako ako head-up displej s rozšírenou realitou. Pohon quattro vám prinesie nové zážitky a mimoriadne priestraný interiér zasa nový komfort cestovania. Plne elektrické **Audi Q4 e-tron** je dostupné aj vo verzii **Sportback**.

Budúcnosť je o prístupe.

www.pocar.sk

Petra
Vlhová

POCAR
naposledy pešo

Petrovianska 1, 08005 Prešov
audi@pocar.sk | www.pocar.sk

Kombinovaná spotreba energie podľa meraní WLTP: 17,0 – 19,0 kWh/100 km.
Kombinované emisie CO₂ podľa meraní WLTP: 0 g/km.